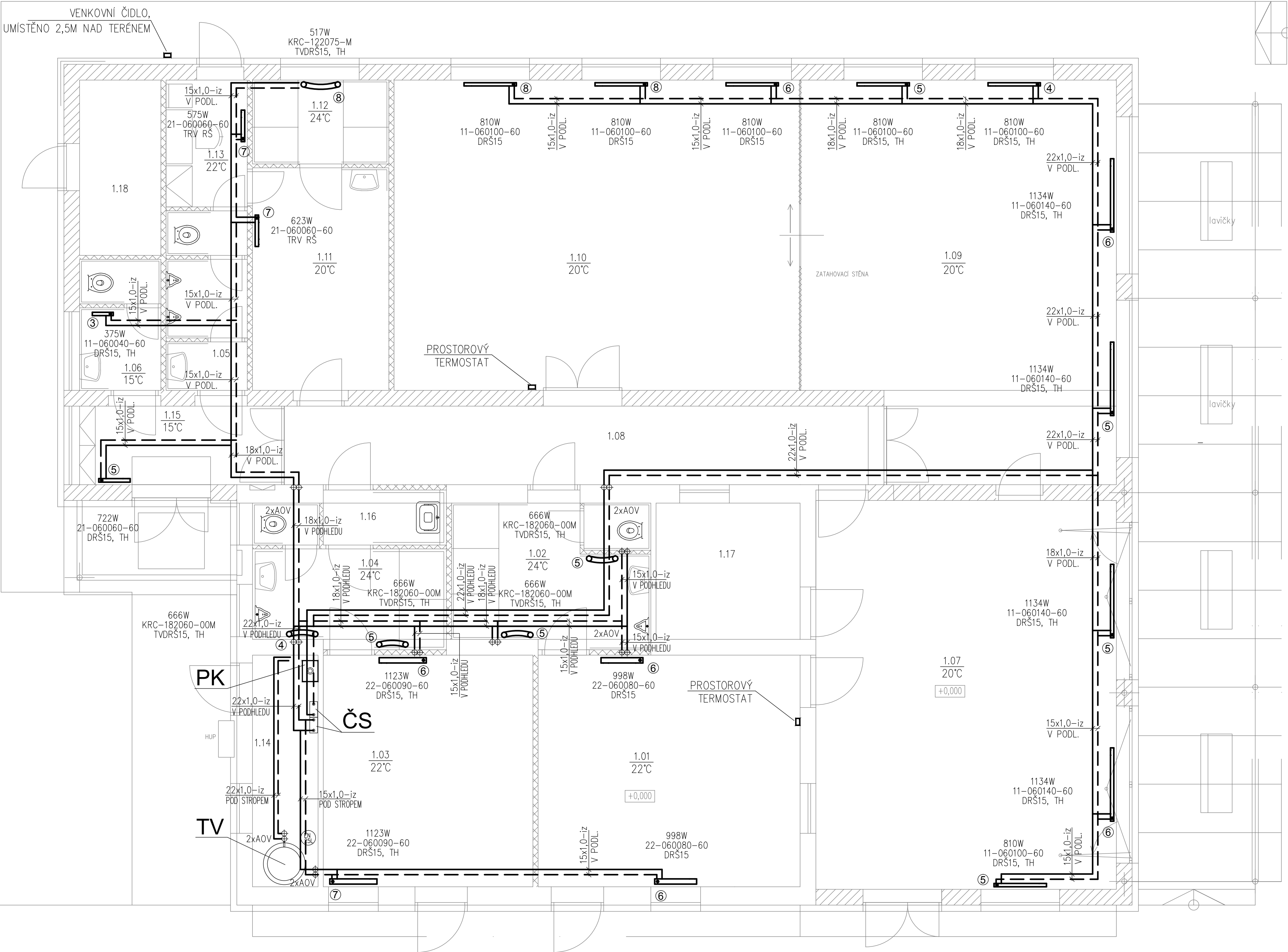


PŮDORYS 1.NP:
nový stav 1:50



LEGENDA MÍSTNOSTÍ		
Č.m.	Název místnosti	Plocha
1.01	ŠATNA FOTBAL DOMÁCI	22,10
1.02	SPRCHY+WC DOMÁCI	10,00
1.03	ŠATNA FOTBAL HOSTÉ	17,70
1.04	SPRCHY+WC HOSTÉ	8,00
1.05	WC DIVÁCI M (WC SÁL M)	5,30
1.06	WC DIVÁCI Ž (WC SÁL Ž)	3,90
1.07	KLUBOVNA	42,50
1.08	CHODBA	17,60
1.09	POSILOVNA	43,60
1.10	VÍCEÚČELOVÝ SÁL (JOGA, TANEC)	45,90
1.11	ŠATNA SÁL	11,00
1.12	SPRCHY SÁL	10,00
1.13	ŠATNA SUDÍ	3,80
1.14	TECHNICKÁ MÍSTNOST	5,50
1.15	ZÁDVEŘÍ	5,00
1.16	ÚKLID	2,00
1.17	ZÁZEMÍ KLUBOVNY	7,20
1.18	SKLAD SPORT. POTŘEBY	5,20

UŽITNÁ 266,3m2

LEGENDA TEPELNÉ ISOLACE

MĚDĚNNÉ TRUBKY		
Polyethylenová tepelná izolace – návlekové hadice		
VN. PRŮMĚR/TL.STĚNY (mm/mm)	VNĚJŠÍ Ø TRUBKY (mm)	TL. ISOL. (mm)
15x1,0	15	13
18x1,0	18	13
22x1,0	22	13
28x1,5	28	20
35x1,5	35	20

LEGENDA POTRUBÍ:

	POTRUBNÍ ROZVOD TOPNÉ VODY Z MĚDĚNNÝCH TRUBEK, TEPLOTNÍ SPÁD 60/45°C
	DESKOVÉ OTOPNÉ TĚLESO VENTIL KOMPAKT
	STUPEŇ ZAREGULOVÁNÍ VENTIL. VLOŽKY
	TRUBKOVÉ OTOPNÉ TĚLESO – ŽEBŘÍK
	STUPEŇ ZAREGULOVÁNÍ TERMOSTAT. VENTILU

LEGENDA ARMATUR

DRŠ – DVOJITÉ ROHOVÉ ŠROUBENÍ S UZAVÍRACÍ A VYPOUŠTĚCÍ FUNKCÍ, ROZTEČ PŘIPOJENÍ 50MM
TVDRŠ – TERMOSTATICKÝ VENTIL INTEGROVANÝ DO DVOJITÉHO ROHOVÉHO ŠROUBENÍ, ROZTEČ PŘIPOJENÍ 50MM
TH – TERMOSTATICKÁ HLAVICE
VK – VYPOUŠTĚCÍ KOHOUT
KK – KULOVÝ KOHOUT
AOV – AUTOMATICKÝ ODVZDUŠŇOVACÍ VENTIL
T – TEPLOMĚŘ (0–120°C)
M – TLAKOMĚŘ (0–4 bar)
iz – TEPELNÁ ISOLACE POTRUBNÍCH ROZVODŮ

LEGENDA ZAŘÍZENÍ

PK—ZÁVĚSNÝ PLYNOVÝ KONDENZAČNÍ KOTEL O VÝKONOVÉM ROZSAHU 6,4–35kW (80/60°C), VÝKON PŘI OHŘEVU TV 38kW. SPOTŘEBA PLYNU 4,1 m3/hod, INTEGROVANÁ EXPANZNÍ NÁDOBA NA TOPNOU VODU OBJEMU 10L, OBĚHOVÉ ČERPADLO, POJISTNÝ VENTIL 3bar, 3-CESTNÝ PŘEPINACÍ VENTIL, KOAXIÁLNÍ ODKOURENÍ Ø60/100MM VYVEDENO SVISLE NAD STŘECHU OBJEKTU (SÁNÍ SPALOVACÍHO VZDUCHU A ODVOD SPALIN NAD STŘECHU OBJEKTU)

TV—STACIONÁRNÍ NEPŘIMOTOPNÝ ZÁSOBNIKOVÝ OHŘÍVAČ TV, OBJEM 500L, VNITŘNÍ SMALTOVANÝ POVRCH, JEDNA TOPNÁ SPIRÁLA, ROZMĚR: Ø790MM, 1802MM, JIŠTĚN POJISTNÝM VENTILEM DN20 S OTEV. PŘETLAKEM 8BAR A MEMBRÁNOVOU EXPANZNÍ NÁDOBOU OBJEMU 25L

ČS—HYDRAULICKY PŘÍZPUSOBITELNÝ ROZDELOVAČ–SBĚRAČ PRO DVĚ TOPNÉ VĚTVĚ, 2x ČERPADLOVÁ SADA BEZ SMĚŠOVÁNÍ

POZNÁMKA

PŘI VÝSTAVBĚ MUSÍ BÝT DODRŽOVÁNY PŘEDPISY A TECHNICKÉ NORMY PLATNÉ V ČESKÉ REPUBLICE

PŘI VÝSTAVBĚ JE NUTNÉ VZÁJEMNĚ KOORDINOVAT VÝKRESOVOU DOKUMENTACI STAVEBNÍ A KONSTRUKČNÍ ČÁSTI S NÁVZÁMNOSTÍ NA PROJEKTY INSTALACÍ, POŽÁRNÍ BEZPEČNOSTI, HLUK, STUDIE APOD.

PROVOZ KOTLE NEZÁVISLÝ NA PŘÍVODU VZDUCHU Z MÍSTNOSTI, KOAXIÁLNÍ ODKOURENÍ VYVEDENÉ NAD STŘECHU OBJEKTU (SÁNÍ SPALOVACÍHO VZDUCHU A ODVOD SPALIN DO EXTERIÉRU)

NAVŘENA DVOUTRUBKOVÁ OTOPNÁ SOUSTAVA S NUCENÝM OBĚHEM TOPNÉ VODY, NÁVRHOVÝ TEPLOTNÍ SPÁD TOPNÉ VODY PRO OTOPNÁ TĚLESA JE 60/45°C

POTRUBNÍ ROZVODY ÚT MUSÍ BÝT V NEJNIŽŠÍCH MÍSTECH ODVODNĚNY A V NEJVYŠŠÍCH MÍSTECH ODVZDUŠNĚNY

POD KOTLEM JE NA VRATNÉM POTRUBÍ UMÍSTĚN FILTR S MAGNETICKOU VLOŽKOU

POD KOTLEM UMÍSTĚN ODKAPOVÝ KALICH NA ODVOD KONDENZÁTU A VÝVOD VODY PRO MOŽNOST RUČNÍHO DOPOUŠTĚNÍ OTOPNÉHO SYSTÉMU

OTOPNÁ TĚLESA OPATŘENA TERMOSTATICKÝMI HLAVICEMI V PROVEDENÍ PRO VEŘEJNÉ PROSTORY (NESNADNO DEMONTOVATELNÉ)

DESKOVÁ TĚLESA S INTEGROVANOU TERMOSTATICKOU VLOŽKOU NAPOJENA PŘES DVOJITÉ ROHOVÉ ŠROUBENÍ, STUPEŇ ZAREGULOVÁNÍ–PŘEDNASTAVENÍ UVEDEN U TĚLESA

POTRUBNÍ ROZVODY TOPNÉ VODY PROVEDENY Z MĚDĚNNÉHO POTRUBÍ, PŘIPOJOVACÍ POTRUBÍ OTOPNÝCH TĚLES PROVEDENO Z POTRUBÍ Cu Ø15x1,0

POTRUBNÍ ROZVODY TOPNÉ VODY BUDOU ISOLOVÁNY TEPELNOU ISOLACÍ Z PĚNOVÉHO POLYETHYLENU

POKUD DOJDE PŘI PROVÁDĚNÍ K NEJASNOSTEM NEBO K NEPŘEDVÍDANÝM OKOLNOSTEM JE NUTNO NEPRODLENĚ INFORMOVAT PROJEKTANTA A UPŘESNIT DALŠÍ POSTUP PRACÍ

NEDÍLNOU SOUČÁSTÍ PROJEKTOVÉ DOKUMENTACE TECHNICKÁ ZPRÁVA

D.1.4.1 Vytápění			ČÍSLO PARÉ
VYPRACOVAL	AUTOR	KONTROLOVAL	ING. PETR TŮMA <i>projektová činnost ve výstavbě</i> VČLÍ HORY 1, 39601 STARÉ BŘEŠTĚ IČO: 042 17 128
IN. PETR TŮMA	ING. PETR TŮMA	ING. DUŠAN LÉDL	
INVESTOR: Obec Obratň, č. p. 204, 39412 Obratň			
NÁZEV AKCE:		FORMAT	6 x A4
Stavební úpravy, přístavba a nástavba sportovního zázemí v Obratni pč. st. 267, pč. 865/5, ká. OBRATŇ		DATUM	06/2022
		STUPEŇ	DPS
VÝKRES		MĚŘÍTKO	Č. VÝKRESU
PŮDORYS 1.NP		1:50	D.1.4.1-02